

VD IMMOBILIER

9, Place des Etats-Unis 75116 Paris Tel : 01 47 20 95 98

vd@valeriedjian.com www.valeriedjian.com

APPARTEMENT RUE DE VERNEUIL PARIS 7EME



Rue de Verneuil, Carré des antiquaires, au 4ème et dernier étage avec ascenseur d'un bel immeuble XVIII ème siècle
Original Duplex entièrement rénové, d'une superficie loi Carrez de 87m2 et 107 m2 au sol
Entrée, Toilettes invités, séjour avec cuisine à l'américaine et double hauteur, une chambre , une salle d'eau
A l'étage ,en mezzanine ,une chambre avec salle de bains, dressing et wc
Exposé sud, poutres apparentes et cheminée
Une cave. DPE : 237 D , GES 7, B
Prix: 2 075 000 €

VD IMMOBILIER 9 Place des Etats-Unis 75116 Paris SARL au capital de 3 000 Euros

R.C.S. Paris 510 541 626 Siret 510 541 62600014 N°TVA intracommunautaire : FR31510541626 Carte professionnelle N°CPI 7501 2018 00 0 029 163 délivrée par la CCI Ile de France . Non détention de fonds. Conformément à l'article L. 152-1 du code de la consommation, vous pouvez recourir gratuitement au service de médiation Association Médiateur de la consommation : ANM Conso - 2 rue de Colmar Vincennes 94300 - contact@anm-conso.com. www.anmconso.com

Non détention de fonds















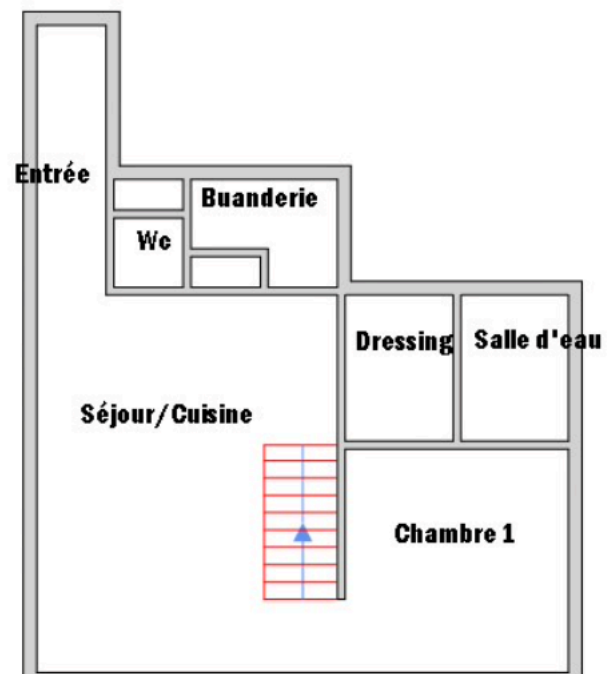








----- 4ème étage -----



Parties de l'immeuble bâtis visitées	Superficie privative au sens Carrez	Surface au sol	Commentaires
4ème étage - Entrée	4,57	4,57	
4ème étage - Séjour/Cuisine	39,17	44,22	Hauteur de moins de 1,80m/ Embrasure de porte(s)
4ème étage - Buanderie	1,89	1,89	
4ème étage - Wc	1,48	1,48	
4ème étage - Chambre 1	10,03	12,84	Hauteur de moins de 1,80m
4ème étage - Dressing	3,8	3,8	
4ème étage - Salle d'eau	3,83	3,83	
5ème étage - Wc	1,07	1,52	Hauteur de moins de 1,80m
5ème étage - Salle de bain	5,92	9,52	Hauteur de moins de 1,80m
5ème étage - Chambre 2	14,12	16,49	Hauteur de moins de 1,80m
5ème étage - Dressing	1,26	2,71	Hauteur de moins de 1,80m
5ème étage - Grenier	0	4,36	Hauteur de moins de 1,80m

Superficie privative en m² du ou des lot(s) :

Surface loi Carrez totale : 87,14 m² (quatre-vingt-sept mètres carrés quatorze)

Surface au sol totale : 107,23 m² (cent sept mètres carrés vingt-trois)