

APPARTEMENT RUE DE MONCEAU PARIS 8EME



A deux pas du parc Monceau, en face du musée Camondo, appartement de réceptions d'une superficie de 345 m² situé au 3^{ème} étage d'un bel immeuble haussmanien. Il bénéficie de magnifiques volumes, d'une décoration résolument contemporaine et d'une vue dégagée. Il est composé d'une galerie d'entrée, un grand salon et un petit salon (100 m²), une grand cuisine/salle à manger, 4 chambres en tout dont une magnifique suite de maitre, 2 salles de bains et 2 salles d'eau, une buanderie et un bureau

Prix: de présentation: 6 400 000 €













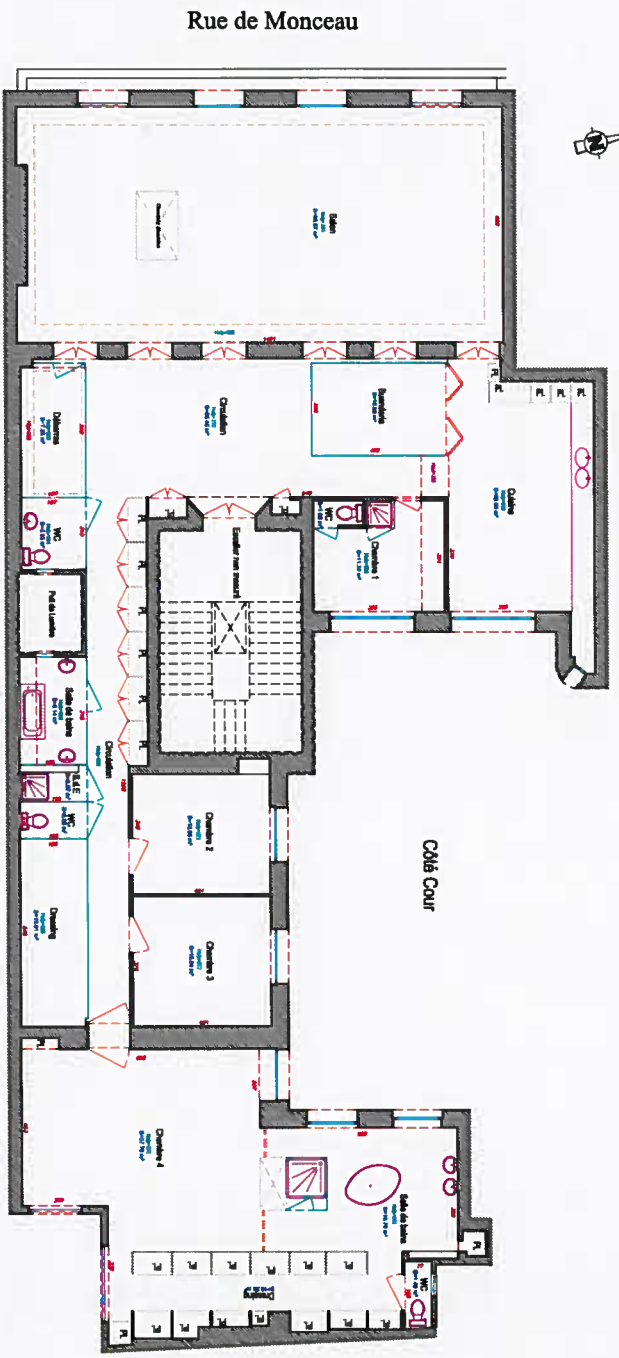






Légende :

- Porte
- Escalier
- Mur
- Fenêtre
- Plâtre
- Plafond
- Hauteur sous plafond en centimètre
- Hauteur sous poutre en centimètre
- Hauteur sous faux plafond en centimètre
- Cotation en centimètre



Rue de Monceau

Côté Cour